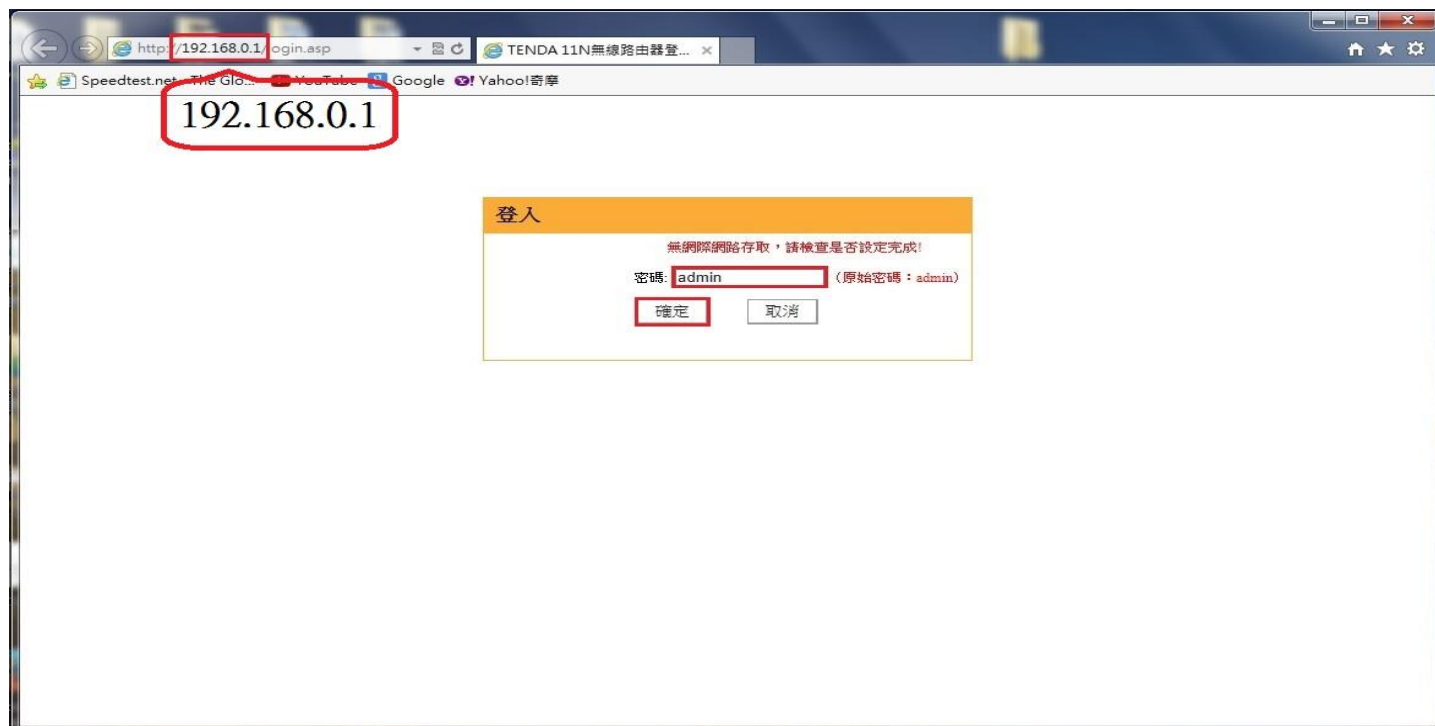


W3002R – PPPOE (中華電信為例)

開啟瀏覽器(網頁)，在網址輸入：192.168.0.1

輸入密碼：admin



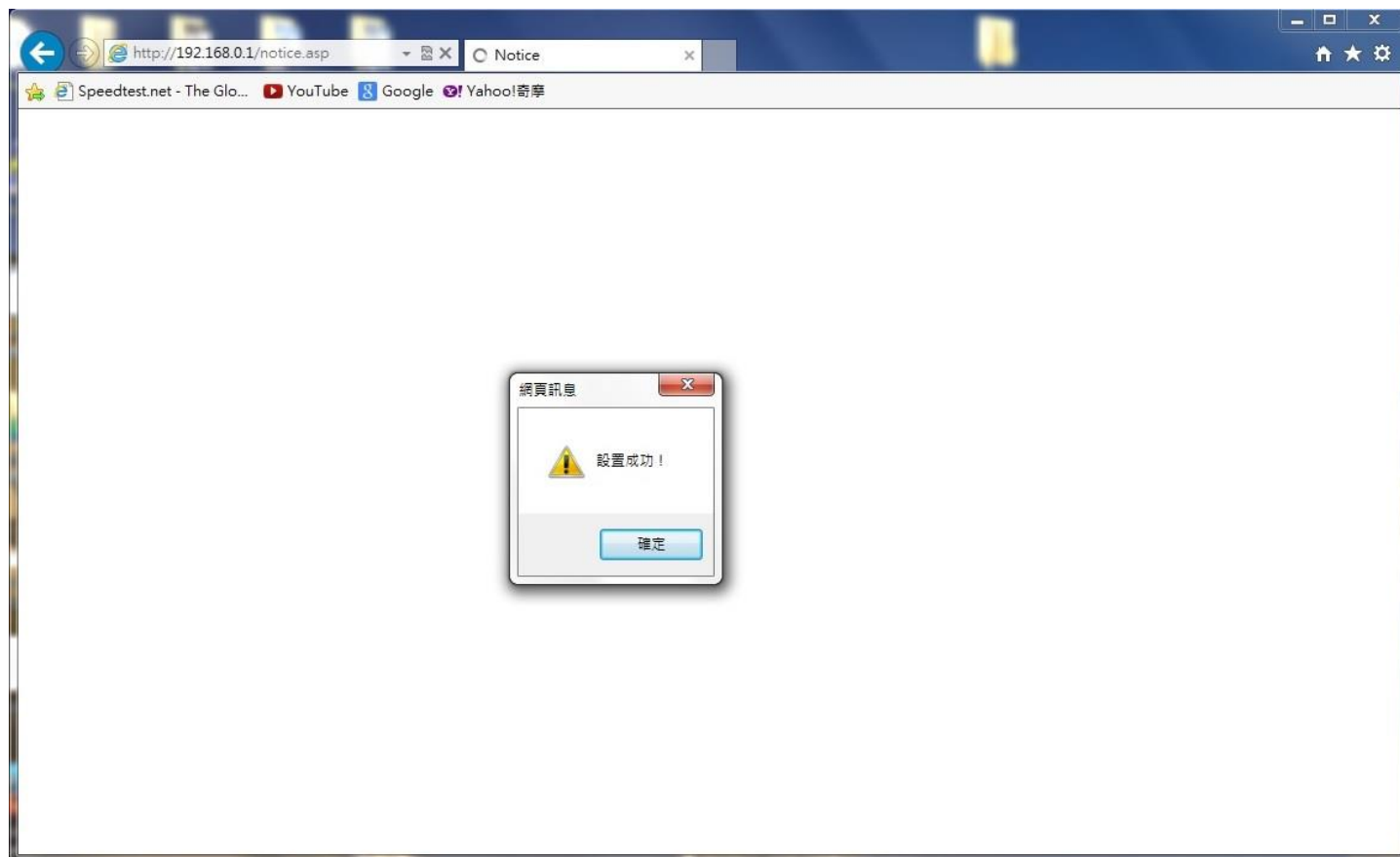
連線方式： PPPOE

使用者名稱(帳號)、密碼：是申請電信所配發的帳號密碼

金鑰密碼：可自行變更，最少八個字



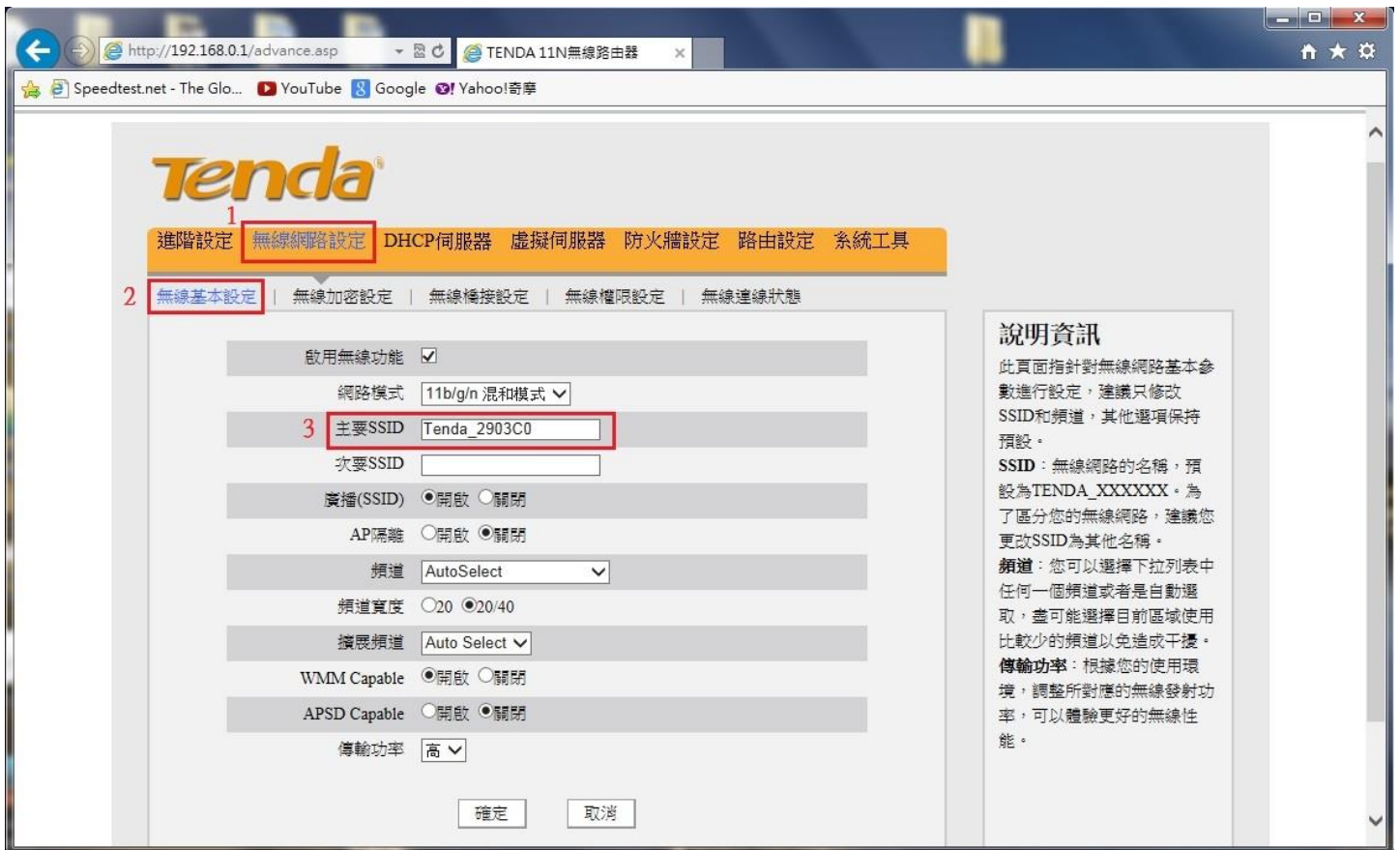
跳網頁訊息「設置成功」，按確定



此時，連線狀態顯示狀態顯示「已連線」
有取得 WAN IP



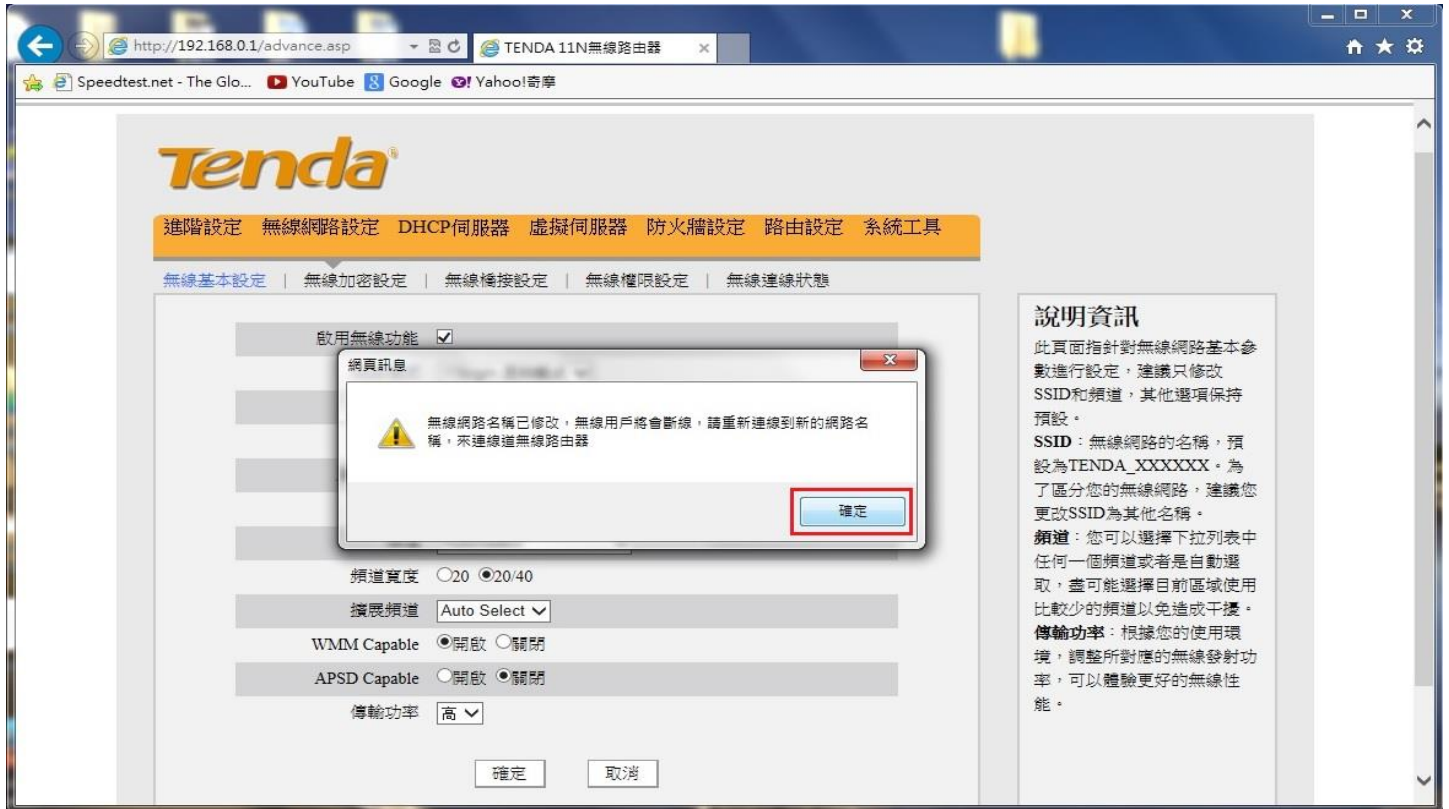
1. 點選「無線網路設定」
2. 再點選「無線基本設定」
3. 主要 SSID，是 WIFI 的名稱，可自行變更所需要名稱，不更改也可以



更改後，按確定



跳出網頁訊息，直接按確定



1. 點選「無線加密設定」
2. 加密模式選擇「WPA-PSK」
3. 加密規則選擇「●AES」
4. 金鑰密碼確認有沒有改更到
5. 確定後，就設定完成了。

